

**CARNET**



**CERT.hr**

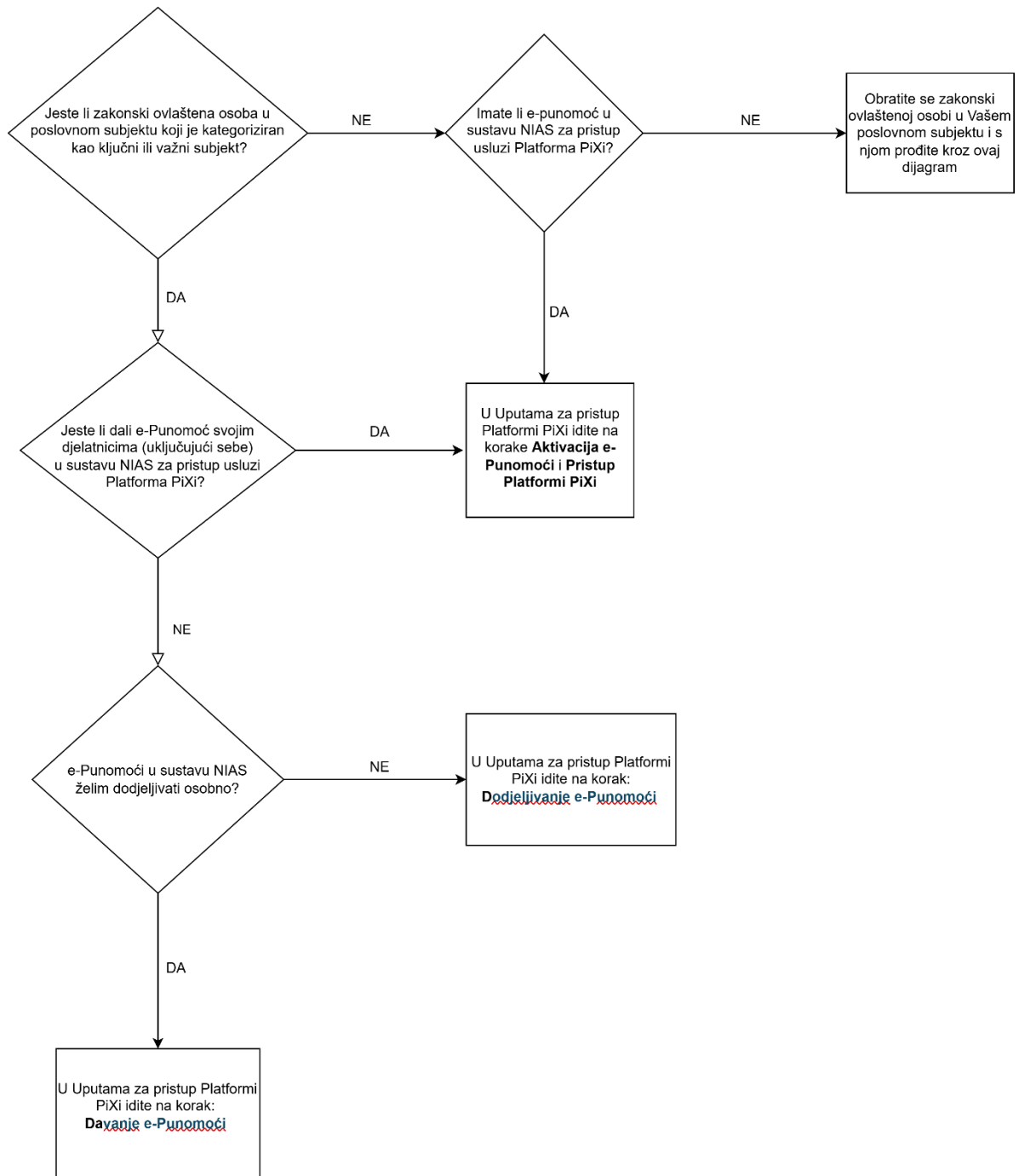
## Upute za pristup Platformi PIXI

Travanj 2025.

## Sadržaj

Dijagram procesa davanja ovlasti za pristup Platformi PiXi.....	3
Davanje e-Punomoći (davanje fizičkim osobama ovlasti za pristup Platformi PiXi u ime pravnog subjekta).....	4
Dodjeljivanje e-Punomoći (davanje fizičkim osobama ovlasti za kreiranje prava pristupa Platformi PiXi u ime pravnog subjekta) .....	5
Aktivacija e-Punomoći (Prihvatanje ovlasti od strane fizičke osobe za pristup Platformi PiXi u ime pravnog subjekta).....	7
Pristup Platformi PiXi.....	11

## Dijagram procesa davanja ovlasti za pristup Platformi PiXi



## Davanje e-Punomoći [davanje fizičkim osobama ovlasti za pristup Platformi PiXi u ime pravnog subjekta]

Koraci koje treba napraviti zakonski ovlaštena osoba u poslovnom subjektu da bi omogućila pristup Platformi PiXi osobi koja će u ime tog subjekta prijavljivati značajne incidente:

- otvoriti u pregledniku <https://e-ovlastenja.gov.hr>
- prijaviti se vjerodajnicom visoke razine sigurnosti
- pojavit će se prozor na kojem piše "Izaberite subjekt" u kojem je potrebno izabrati poslovni subjekt u ime kojeg se želi pristupiti NIAS sustavu

**NAPOMENA:** prihvatiti Uvjete korištenja. Ispod je kućica koju preporučujemo označiti (za Single sign-on opciju).

- nakon prihvaćanja Uvjeta korištenja, bit ćete preusmjereni na početnu stranicu e-Ovlaštenja. Zatim je potrebno kliknuti na karticu "Pristup na e-usluge"
- na stranici za davanja punomoći iz padajućeg izbornika e-usluga potrebno je izabrati "Platforma PiXi" i vremenski period u kojem će ovlaštenje biti aktivno

Zastupanja ➔ Pristup na e-usluge Pregled danih ovlaštenja Pregled primljenih ovlaštenja Pregled ovlaštenih osoba

**Ovlasti osobu** Potvrdi

**Podaci opunomoćitelja:**

**Ime i Prezime fizičke osobe**  
[REDAKCIJA]

**OIB fizičke osobe**  
[REDAKCIJA]

**Naziv Poslovnog Subjekta**  
HRVATSKA AKADEMSKA ISTRAŽIVAČKA MREŽA - CARNET

**Identifikator Poslovnog Subjekta**  
58101996540

**Podaci o opunomoćeniku:**

**Ime fizičke osobe**  
[REDAKCIJA] ✓

**Prezime fizičke osobe**  
[REDAKCIJA] ✓

**OIB fizičke osobe**  
[REDAKCIJA] ✓

Poslovni subjekt

**OIB ili IPS poslovnog subjekta** ⓘ  
58101996540 ✓

**Naziv poslovnog subjekta**  
HRVATSKA AKADEMSKA ISTRAŽIVAČKA MREŽA - CARNET

Opunomoćenik će biti obaviješten u Korisnički pretinac

**e-usluga**

Platforma PiXi

Za aktivaciju prava pristupa na odabranu e-uslugu potrebna je potvrda opunomoćitelja

**Ovlaštenje vrijedi od**

09.04.2025

**Ovlaštenje vrijedi do**  Do opoziva

- u tablicu s desne strane potrebno je upisati podatke o opunomoćeniku, odnosno o fizičkoj osobi kojoj se daje punomoć
- nakon upisivanja imena, prezimena i OIB-a fizičke osobe, pojavljuje se polje za unos OIB-a ili IPS-a poslovnog subjekta. U to polje obavezno je upisati vrijednost Identifikatora Poslovnog subjekta koja se nalazi na lijevoj strani zaslona
- iza ovog koraka pojavljuje se formular u kojem je potrebno upisati dodatne kontakt podatke o osobi kojoj se daje punomoć
- nakon izvršenih svih navedenih koraka, generirat će se punomoć koju opunomoćitelj mora potvrditi odabirom opcije "Potvrdi"
- obavijest o dobivenoj punomoći dolazi opunomoćeniku u osobni korisnički pretinac
- koraci koje opunomoćenik treba poduzeti nalaze se u poglavlju [Aktivacija e-Punomoći \(Prihvatanje ovlasti od strane fizičke osobe za pristup Platformi PiXi u ime pravnog subjekta\)](#) ovog dokumenta.

**NAPOMENA:** ako zakonski ovlaštena osoba želi pristupati Platformi PiXi trebat će [prethodno opisanim postupkom](#) dodijeliti e-Punomoć sebi.

## Dodjeljivanje e-Punomoći (davanje fizičkim osobama ovlasti za kreiranje prava pristupa Platformi PiXi u ime pravnog subjekta)

Koraci koje treba napraviti zakonski ovlaštena osoba u poslovnom subjektu da bi omogućila drugoj osobi dodjeljivanje e-Punomoći za pristup Platformi PiXi:

- otvoriti u pregledniku <https://e-ovlastenja.gov.hr>
- prijaviti se vjerodajnicom visoke razine sigurnosti
- pojavit će se prozor na kojem piše "Izaberite subjekt" u kojem je potrebno izabrati poslovni subjekt u ime kojeg se želi pristupiti Platformi PiXi

**NAPOMENA:** ako zakonski ovlaštena osoba osobno želi dodjeljivati e-Punomoć za pristup Platformi PiXi drugim osobama, trebat će [postupkom opisanim u prethodnom koraku](#) dati najprije sebi e-Punomoć za pristup usluzi Platforma PiXi.

**NAPOMENA:** ako prvi put pristupate e-Ovlaštenjima, potrebno je prihvatiti Uvjete korištenja označavanjem kvačice suglasnosti te potvrditi odabir klikom na "Da".

Ako se ispod pojavi kućica za Single sign-on opciju, preporučujemo je označiti.

The screenshot shows the 'e-Građani' portal interface. At the top, there is a navigation bar with 'e-Građani' and 'Informacije i usluge'. On the right, there are utility icons for 'FILTRIRAJTE EUSLUGE', 'MOJ PROFIL', 'KORISNIČKI PRETNAC', 'ODJAVA', and 'AA'. Below the navigation bar, a red banner contains the text 'HRVATSKA AKADEMSKA ISTRAŽIV...'.

The main content area is titled 'Izbornik' (Menu) on the left, listing options like 'Početna', 'Ulazak u e-Ovlaštenja', 'Uvjeti korištenja', 'Kontakt podrška', 'Izjava o pristupačnosti', 'Korisničke upute', and 'Česta pitanja'. The central part of the page displays a message: 'Poštovani korisnice za daljnje korištenje aplikacije molimo Vas da pročitate uvjete korištenja te ih prihvatite.' Below this, there is a scrollable box with the following text:

1. Uvod  
Ovim se Uvjetima (dalje u tekstu: Uvjeti korištenja) uređuje korištenje e-usluge e-Ovlaštenja kao dijela sustava e-Poslovanje.

2. Rječnik pojmova  
Sljedeći pojmovi i termini u Uvjetima korištenja imaju sljedeće značenje:  
**Atributi** – skup podataka o Korisniku i Poslovnom subjektu koji su vezani uz njihov OIB odnosno jedinstveni identifikator, a koriste se za utvrđivanje njihova identiteta pri korištenju NIAS-a za pristup poslovnim e-uslugama odnosno za dostavu autorizacijskih podataka e-uslugama o zakonskim zastupanjima od Pružatelja atributa i o e-Punomoćima za pristup Korisnika na e-uslugu iz e-Ovlaštenja.

Below the scrollable box, there is a button 'Otvori uvjete korištenja' and a checkbox 'Suglasan/na sam da se moji osobni podaci proslijeđuju svim e-uslugama integriranim u e-Poslovanje u svrhu autorizacije.' At the bottom right, there are 'Da' and 'Ne' buttons.

- Nakon prihvaćanja Uvjeta korištenja, bit ćete preusmjereni na početnu stranicu e-Ovlaštenja. Zatim je potrebno kliknuti na karticu "Zastupanja"

The screenshot shows the main dashboard of the 'e-Građani' portal. The navigation bar and banner are identical to the previous screenshot. The 'Izbornik' (Menu) is on the left. The main content area features several service tiles:

- Zastupanja**: Davanje prava zastupanja umetar poduzetava e-Ovlaštenja
- Pregled danih ovlaštenja**: Pregled svih danih ovlaštenja u ime poslovnog subjekta
- Pristup na e-usluge**: Davanje prava pristupa na e-usluge
- Pregled primjenjenih ovlaštenja**: Pregled svih primjenjenih ovlaštenja
- Pregled ovlaštenih osoba**: Pregled ovlaštenih osoba za poslovni subjekt

- Nakon toga potrebno je označiti "Prenosivo ovlaštenje" i popuniti tražene podatke.

**NAPOMENA:** Zastupanje se ne može dati za pojedinu uslugu, već vrijedi na razini cijele tvrtke, odnosno za sve e-usluge integrirane u NIAS.

- U sustavu postoji mogućnost dodjele zastupanja na kratak period u kojem osoba koja je dobila mogućnost zastupanja može generirati potrebne punomoći
- Nakon što je zakonski ovlaštena osoba dala pravo zastupanja, potvrdu o zastupanju je potrebno digitalno potpisati od strane opunomoćenika i opunomoćitelja
- Poslije digitalnog potpisivanja dokumenta, zakonski ovlaštena osoba mora izdati e-Punomoć toj osobi za uslugu "Platforma PiXi" te joj iz padajućeg izbornika dodijeliti ulogu Administratora.

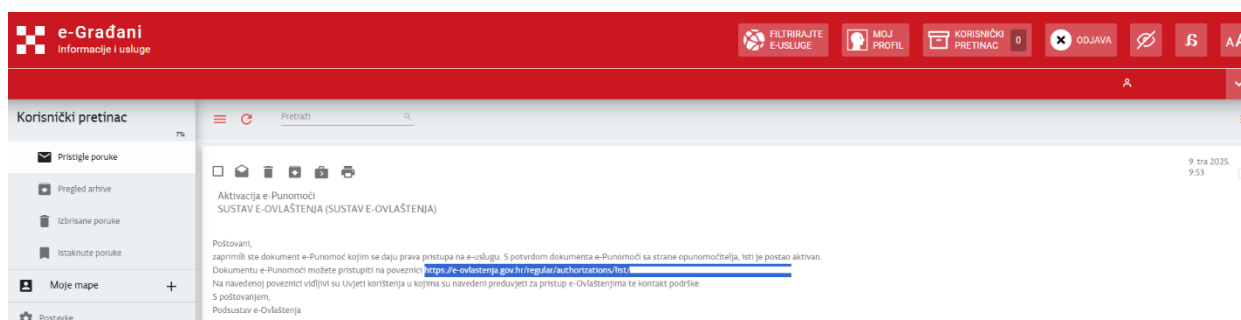
Tek nakon što su ove tri radnje provedene (korisnik je dobio mogućnost zastupanja s prenosivim ovlaštenjem, dana mu je punomoć za uslugu Platforma PiXi i dodijeljena uloga Administratora), korisnik će moći davati e-Punomoći za pristup Platformi PiXi dodatnim osobama na [način opisan u prethodnom koraku](#).

## Aktivacija e-Punomoći (Prihvatanje ovlasti od strane fizičke osobe za pristup Platformi PiXi u ime pravnog subjekta)

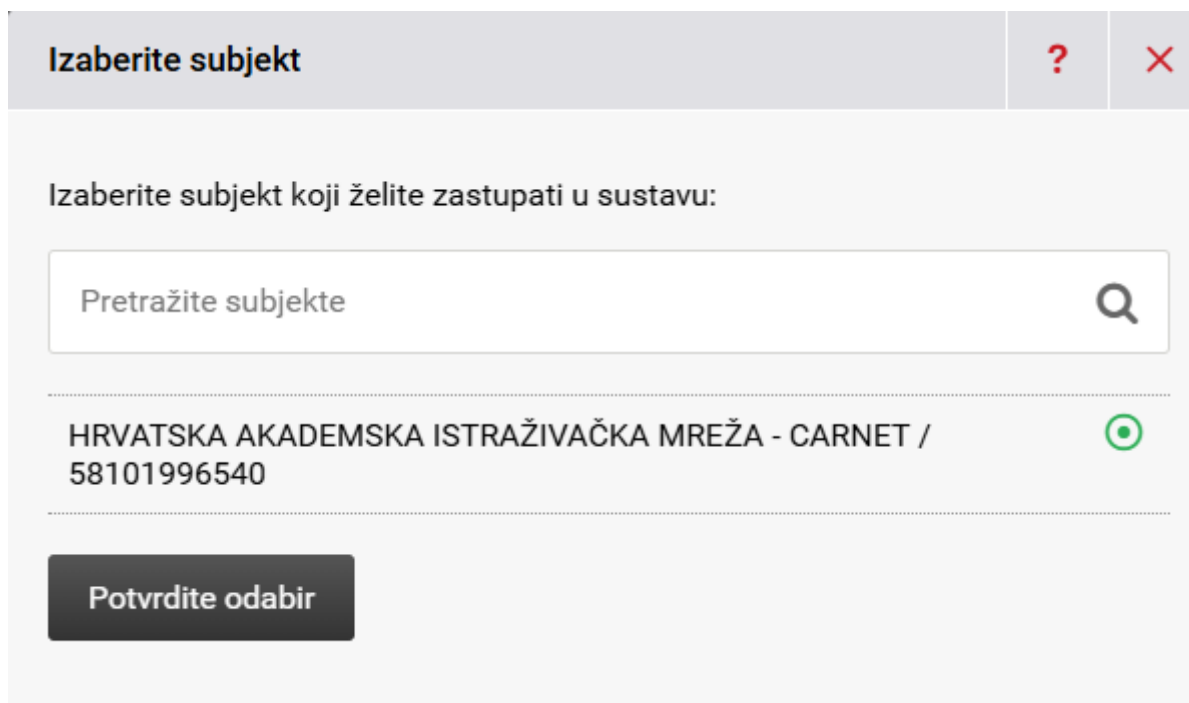
Koraci koje treba napraviti fizička osoba u poslovnom subjektu kojoj je dodijeljena e-Punomoć za pristup Platformi PiXi (osoba koja će u ime tog subjekta prijavljivati značajne incidente):

- otvoriti u pregledniku <https://gov.hr/>

- prijaviti se vjerodajnicom visoke ili značajne razine sigurnosti
- otvoriti svoj korisnički pretinac i pronaći poruku naziva "Aktivacija e-Punomoći"
- kopirati poveznicu iz poruke i zalijepiti u novu karticu u internet pregledniku



- odabrati ponuđeni subjekt iz izbornika (tvrtku za koju Vam je dodijeljena e-Punomoć) i odabrati "Potvrdite odabir"



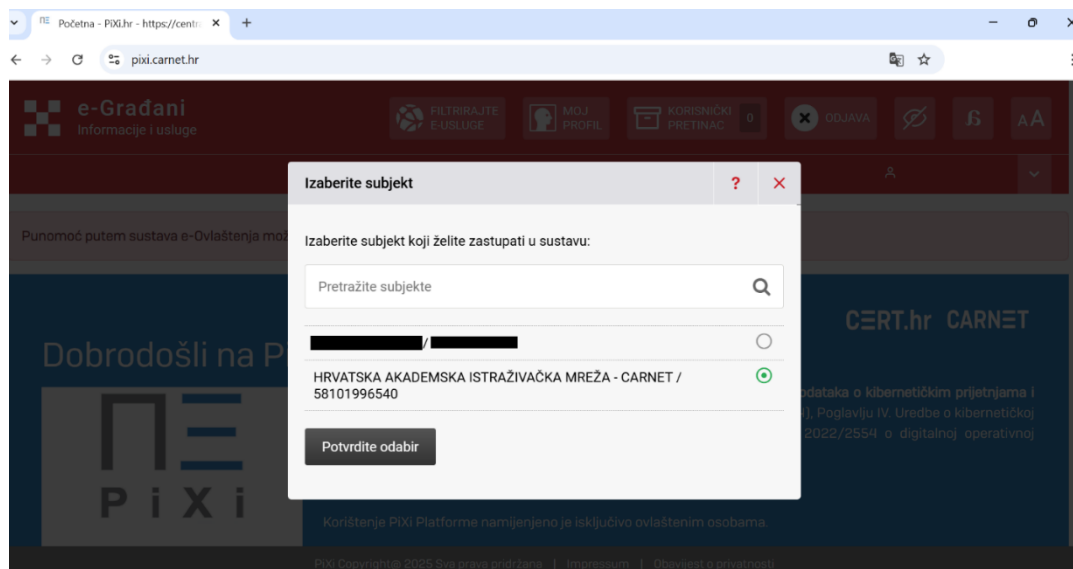
**NAPOMENA:** ako prvi put pristupate e-Ovlaštenjima, potrebno je prihvatiti Uvjete korištenja označavanjem kvačice suglasnosti te potvrditi odabir klikom na "Da".  
Ako se ispod pojavi kućica za Single sign-on opciju, preporučujemo je označiti.







- nakon odabira "Prijava" pojavljuje se prozor "Izaberite subjekt". Iz izbornika je potrebno odabrati ponuđeni subjekt (tvrtku koja Vam je dodijelila e-Punomoć za uslugu Platforma PiXi i koju želite predstavljati u sustavu) i kliknuti "Potvrdite odabir"



- potvrdom odabira pojavljuje se Radna ploča PiXi platforme. Ovim korakom završen je proces prijave i pristupa usluzi.

**NAPOMENA:** ako se u prozoru "Izaberite subjekt" odabere fizička osoba, a ne tvrtka za koju želite napraviti prijavu, sustav Vam neće dozvoliti pristup. Potrebno je promijeniti subjekt i odabrati tvrtku koja Vam je dodijelila e-Punomoć.

## Pristup Platformi PiXi

Nakon što su potrebne e-Punomoći izvršene, osoba koja ima punomoć za pristup Platformi PiXi prijavljuje se putem adrese <https://pixi.carnet.hr> odabirom opcije "Prijava" gore desno.

Prijaviti se može vjerodajnicom značajne ili visoke razine sigurnosti.

Prijavni obrasci na Platformi PiXi bit će omogućeni od 5. svibnja 2025. godine kada počinje obveza prijave kibernetičkih incidenata.